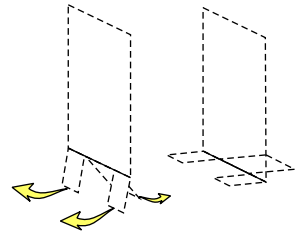




Recorta cada ficha por la línea punteada y dobla por la línea continua, así:



JUEGO DEL DÍA DE LOS MUERTOS

El día de muertos es muy importante en las tradiciones mexicanas, se celebra el primero y el dos de noviembre.

Durante estos días se instalan altares al interior de las casas en honor a los muertos de la familia, los cuales están conformados por un conjunto de ofrendas dispuestas sobre una repisa, mesa o una base. Varía según la región mexicana en donde se realice. Consta de dos, tres o siete niveles, que pueden representar el cielo, la tierra, el purgatorio, entre otros. Los elementos y símbolos que contiene, invitan y facilitan al espíritu su viaje desde el mundo de los muertos. El espíritu de cada uno regresa, para vivir y celebrar con todos sus familiares.

Reglas del Juego

Fichas (4) = 2 a 4 jugadores, Tablero (1), Carta de altar (4), 1 Dado (no incluido)

Recorre el tablero y recoge la mayor cantidad de ofrendas para tu altar de día de los muertos, y conoce la forma en que los mexicanos recuerdan a sus difuntos.

1. Para iniciar cada jugador debe escoger uno de los cuatro personajes cadavéricos, a los que les corresponde un oficio. Para saber cuál es el oficio de tu personaje ve a la exposición y busca la obra de José Guadalupe Posada, escríbelo en tu ficha.

2. El punto de partida depende del personaje que escogiste. Ubícate en la casa destinada para tu oficio.

3. A cada jugador se le asigna una tarjeta en la que anotará las ofrendas que va recolectando.

4. Inicia el juego el que lance el mayor número, y avanzará tantas casillas como indique el dado en cada lanzamiento.

5. Si caes sobre una casilla ocupada por otro jugador irás directamente al PANTEÓN, de donde podrás salir sacando 1 o 6 con el dado, e iniciarás el recorrido desde tu casa.

6. Encontrarás casillas LIBRES, OFRENDA y TRAMPA.

LIBRES: Sobre las que avanzas según el número del lanzamiento.

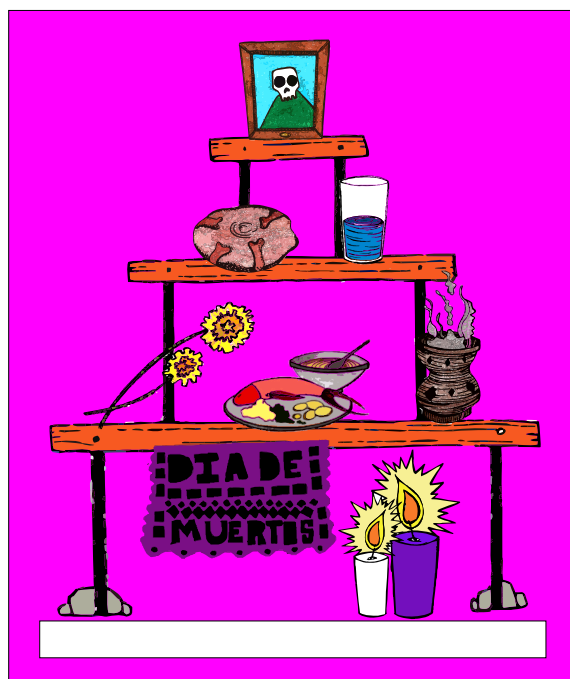
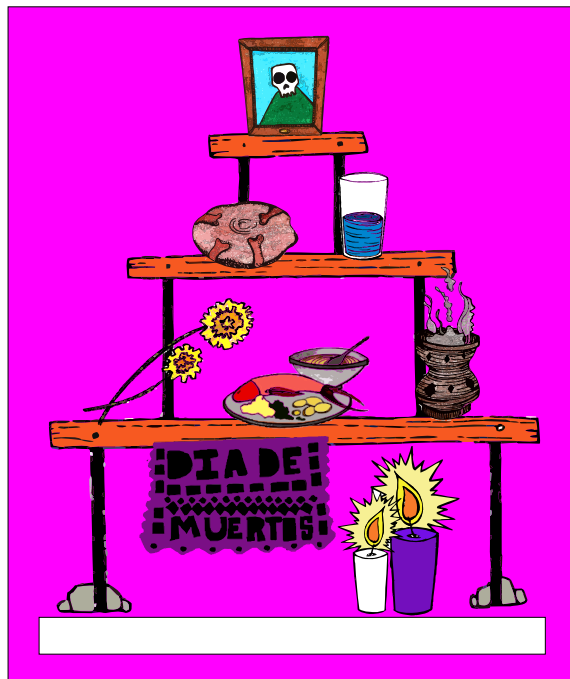
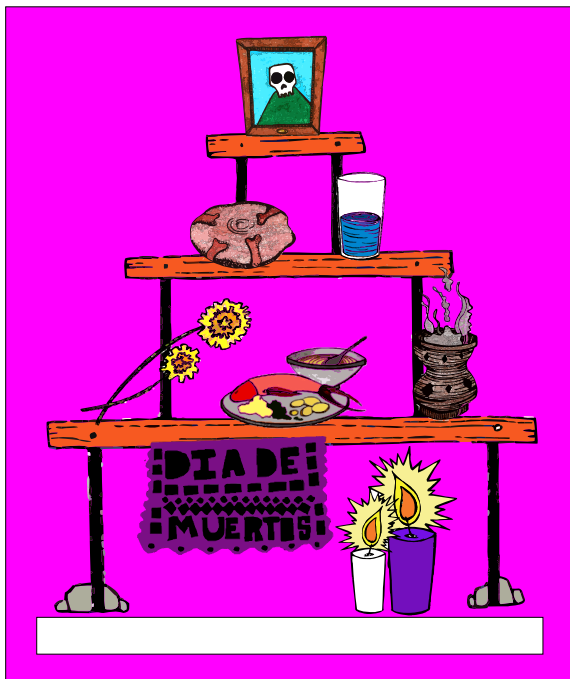
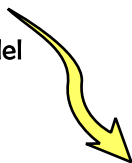
OFRENDA: Hallarás una ofrenda diferente en cada una de las 8 casillas OFRENDA, cuando caigas en ella la llevarás a tu altar, y leerás en voz alta su significado. (Si olvidas leerlo pierdes la ofrenda y un turno). Esta casilla funciona como seguro.

TRAMPA: Te encontrarás con la serpiente emplumada en cada una de las 7 casillas trampa, que corresponde a una acción. (Ej: retrocede 5 casillas)

7. Gana el jugador que primero complete su altar o si se decide terminar antes, gana el que tenga el mayor número de objetos y que haya pasado por lo menos una vez por su propia casa.

Recorta por la línea punteada cada carta de altar y escribe en el recuadro blanco el nombre de tu casa.

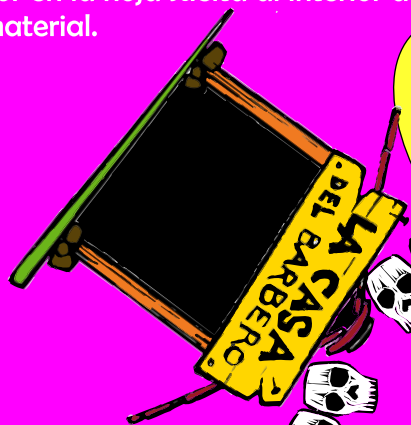
Ej: La Casa del Barbero



EL JUEGO DE

Encuentra las instrucciones, las fichas de juego y las cartas de altar de cada jugador en la hoja suelta al interior de este material.

DIAS DE MUERTES



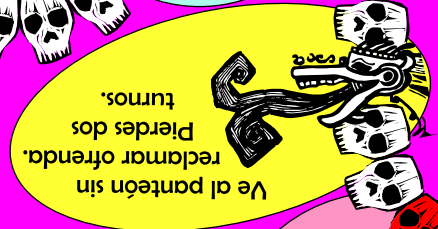
Visita a un vecino e intercambia con él una ofrenda



Flor de Cempasúchil: usada como adorno de todo el altar. Su aroma sirve de guía a los espíritus en este mundo.



Vaso con agua: para que el espíritu refresque sus labios y calme su sed después del viaje desde el mundo de los muertos.



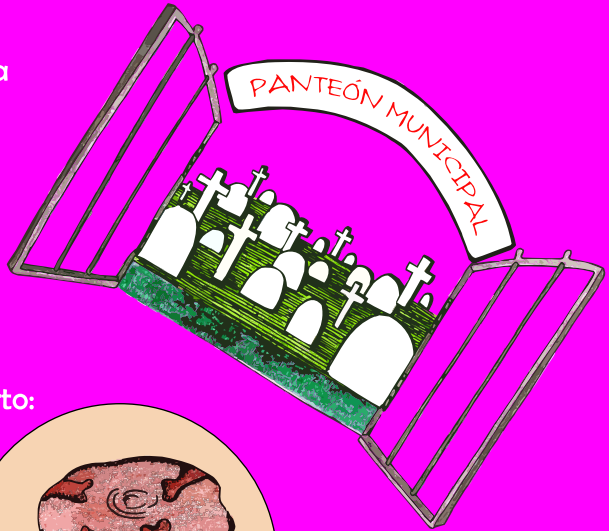
Ve al panteón sin reclamar ofrenda. Pierdes dos turnos.



Comida: se prepara y se pone en el altar, la comida que más le gustaba al difunto. Se dice que el difunto se lleva consigo la esencia y el sabor de la comida.



Veladora: representa el fuego y es la luz que guía al espíritu del difunto en este mundo. Se ponen varias a modo de camino.



Copal: una especie de incienso que se usa desde tiempos prehispánicos. Limpia y purifica las energías del lugar y de las personas.



Avanza hasta que haga falta y llévala a tu altar



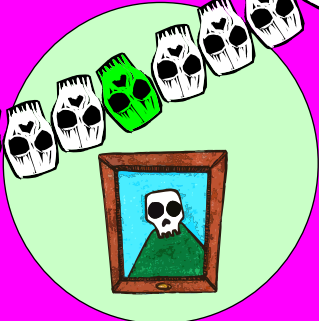
Pan de muerto: adornado con pedazos en forma de huesitos y espolvoreados con azúcar. Se prepara especialmente para esta festividad.



Avanza 4 veces lo que indique el dado



Tropezaste y perdiste una de tus ofrendas, quitálas de tu altar.



Retrato del difunto: se pone en la parte más alta del altar, para honrar al difunto.



Papel picado: representa el viento, la alegría y colorido de la festividad.



Diseño, ilustraciones, textos y concepto pedagógico: Lina Gómez, Heliana Cardona, Angélica Rodríguez, Frey Espinal, Alexis Tropezante, Fabio López, División Educativa y Cultural Museo Nacional de Colombia. Imágenes: Museo Nacional de Arte, INBA, México, 2009