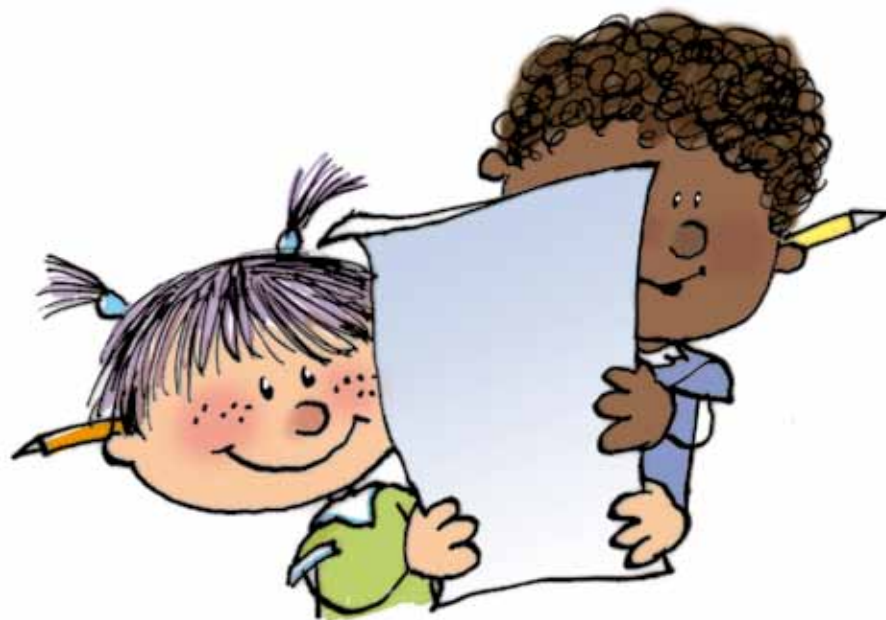


Matemáticas

5



Primera Cartilla

Ministerio de
Educación Nacional
República de Colombia



Libertad y Orden

Escuela Nueva

Ministerio de Educación Nacional
República de Colombia



Libertad y Orden

María Fernanda Campo Saavedra

Ministra de Educación Nacional

Mauricio Perfetti del Corral

Viceministro de Educación Preescolar, Básica y Media

Mónica López Castro

Directora de Calidad para la Educación Preescolar, Básica y Media

Heublyn Castro Valderrama

Subdirectora de Referentes y Evaluación de la Calidad Educativa

Heublyn Castro Valderrama
Coordinadora del proyecto

Clara Helena Agudelo Quintero
Gina Graciela Calderón
Luis Alexander Castro
María del Sol Effio Jaimes
Francy Carranza Franco
Omar Hernández Salgado
Edgar Mauricio Martínez Morales
Jesús Alirio Naspiran
Emilce Prieto Rojas
Equipo Técnico

Diseño y Dirección
Proyecto Escuela Nueva 2010



Apoyo y acompañamiento
Comité de Cafeteros de Caldas

Agradecemos a los profesionales que participaron en la primera edición de las cartillas Escuela Nueva 1997, Ministerio de Educación Nacional. Muchos de los textos de la edición 2010, se basaron en la edición 1997. También agradecemos y reconocemos a los autores, ilustradores, diagramadores, correctores, editores y demás profesionales que participaron en dicha edición.



AUTORES

Jorge Castaño García
Alexandra Oicatá Ojeda

COORDINADORA DE PROYECTO

Patricia Enciso Patiño

DISEÑO Y DIAGRAMACIÓN

Elvira Ausique Lozano

DIRECCIÓN EDITORIAL

María Constanza Pardo Sarmiento
Karem Langer Pardo

Gloria Díaz Granados M. **DISEÑO PROYECTO GRÁFICO**

María José Díaz Granados M. **CORRECCIÓN ESTILO**

Juan Ramón Sierra, Sebastián González Pardo. **ILUSTRACIÓN**

Javier David Tibocha. **DIGITALIZACIÓN IMÁGENES**

María Eugenia Caicedo Concha, María Consuelo Aguirre, Fanny Sarmiento, Martha Lucía Vega. **ASESORAS**

Blanca Elvira Villalobos Guarín. **COORDINADORA ADMINISTRATIVA**

Imágenes de las cartillas de Escuela Nueva 2010; con derechos de autor previstos por las leyes nacionales e internacionales.

© **Alejo y Mariana** son una creación "exclusiva" para las cartillas de Escuela Nueva. Por tanto, sólo podrán ser utilizados para Escuela Nueva. Estos personajes han sido registrados por sus autores en la Dirección Nacional de Derechos de Autor del Ministerio de Gobierno, y están cobijados por las leyes nacionales e internacionales en materia de Derechos. Por lo anterior, no podrán ser modificados, alterados o utilizados de otra manera diferente para la cual fueron creados.

© 2010 Ministerio de Educación Nacional
Todos los derechos reservados

Prohibida la reproducción total o parcial, el registro o la transmisión por cualquier medio de recuperación de información, sin permiso previo del Ministerio de Educación Nacional.

© Ministerio de Educación Nacional
ISBN libro: 978-958-8712-38-3
ISBN obra: 978-958-33-3362-0

Dirección de Calidad para la Educación Preescolar,
Básica y Media
Subdirección de Referentes y Evaluación de la Calidad Educativa
Ministerio de Educación Nacional
Bogotá, Colombia, 2010
www.mineduccion.gov.co

Hola, somos

Alejo

y

Mariana,
Vamos a emprender
contigo un viaje
muy interesante y
divertido.



¡Verás qué maravilloso es conocer, compartir, investigar y aprender!

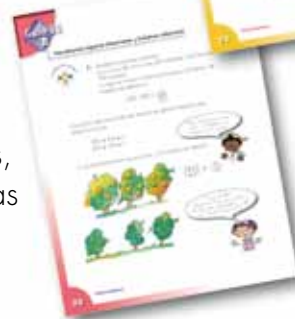
¡Y como todo viaje necesita mapas, una buena brújula, provisiones..., aquí tenemos TODO!

Las cartillas de Escuela Nueva serán nuestros mapas, mira cómo están organizadas para que puedas recorrer el camino más fácilmente. Vamos a recorrer **UNIDADES** que se dividen en **GUÍAS: 1, 2, 3, 4**.

Cada Guía se divide en cuatro partes: **A, B, C** y **D**. Por eso vas a ver que las guías se ordenan así: GUÍA 1A, GUÍA 1B, GUÍA 1C, GUÍA 1D; GUÍA 2A, GUÍA 2B, GUÍA 2C, GUÍA 2D... y así sucesivamente.

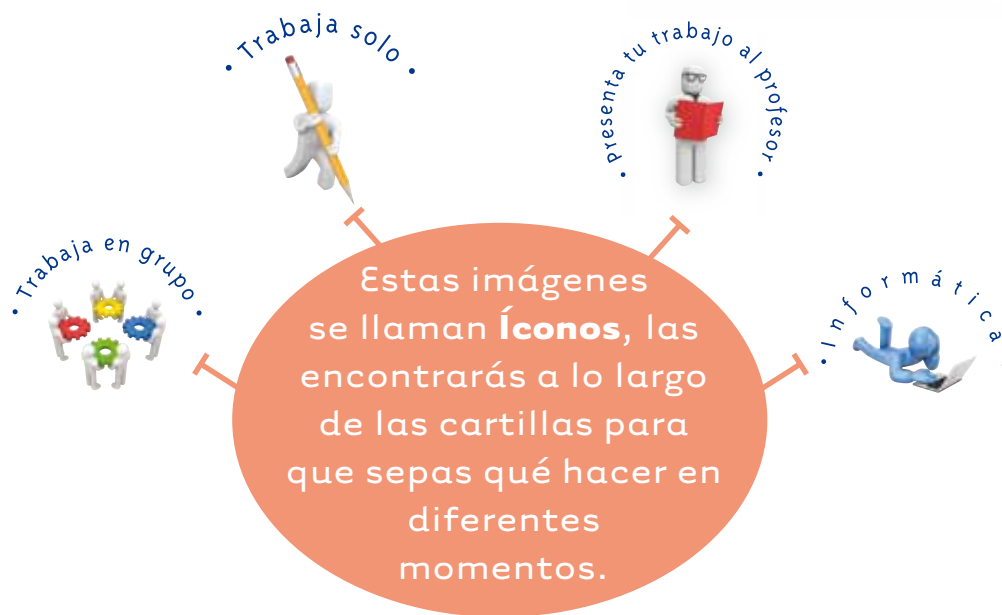
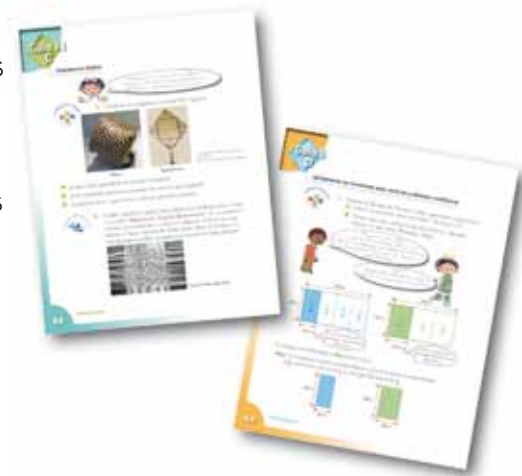
En la **PARTE A** de las **GUÍAS** te invitamos a resolver situaciones problema con tus ideas y con las de tus compañeros; intenta inventar tus propias soluciones, que aunque no siempre sean las mejores, te ayudarán a entender lo que sabes y cómo lo sabes. Aprender se parece más a transformar, poco a poco, las ideas que uno tiene de las cosas, de la gente, del mundo, ... que a memorizar lo que otros nos dicen.

En la **PARTE B** de las **GUÍAS** realizarás actividades para que amplíes y profundices tus conocimientos. Te pediremos, que junto a tus compañeros, compares soluciones y decidas sobre las que te parecen mejor.



En la **PARTE C** de las **GUÍAS** realizarás actividades para que precises y amplíes lo que has aprendido en las dos partes anteriores.

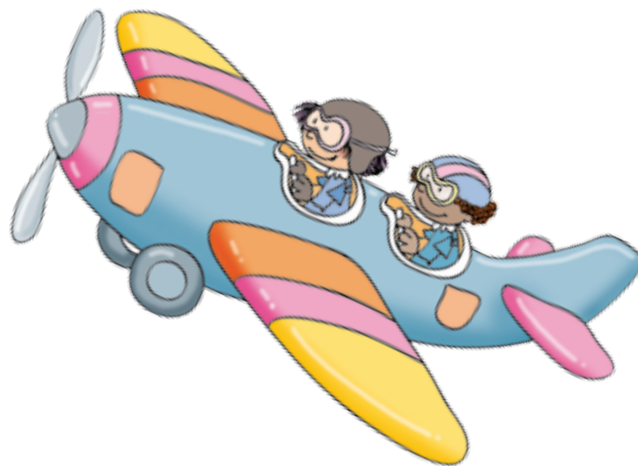
En la **PARTE D** de las **GUÍAS** realizarás actividades para que apliques lo que has aprendido a situaciones de tu vida y de tu comunidad.



La brújula somos **Alejo** y **Mariana** pues te ayudaremos todo el tiempo; las provisiones son nada menos que todo lo que tienes dentro como ser humano: experiencia, sueños, alegría, curiosidad, camaradería...

Bueno ahora sí

a ¡VOLAR!



Contenido



Unidad 1

Nuevamente cómo varían magnitudes 7

Guía 1. Comparemos la concentración de mezclas 10

Unidad 2

Algo más sobre fraccionarios 23

Guía 2. Utilicemos máquinas compuestas 26

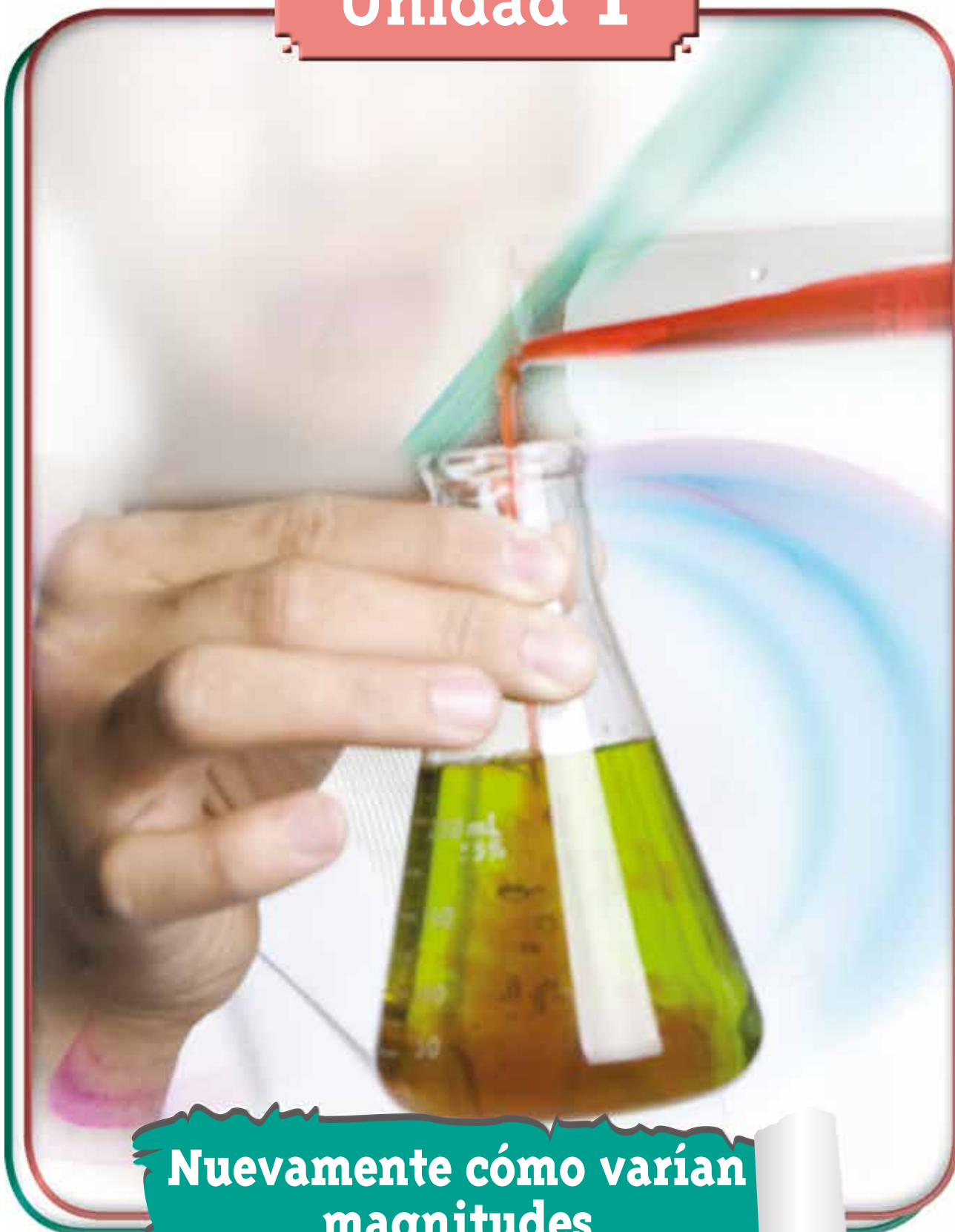
Guía 3. Aprendamos algo más sobre máquinas 36

Guía 4. Aprendamos algo más de fraccionarios 46

Guía 5. Máquinas y fracciones equivalentes 58

Guía 6. Practiquemos los fraccionarios como razones 74

Unidad 1



**Nuevamente cómo varían
magnitudes**







Trabajar en Escuela Nueva los siguientes

Estándares:



GUÍA 1. COMPAREMOS LA CONCENTRACIÓN DE MEZCLAS

- Resuelvo y formulo problemas en situaciones de proporcionalidad directa, inversa y producto de medidas.
- Modeló situaciones de dependencia mediante la proporcionalidad directa e inversa.
- Describo e interpreto variaciones representadas en gráficos.
- Analizo y explico relaciones de dependencia entre cantidades que varían en el tiempo con cierta regularidad en situaciones económicas, sociales y de las ciencias naturales.

Me permite desarrollar mis

Competencias en Matemáticas

